

財團法人工業技術研究院 函

地址：310401 新竹縣竹東鎮中興路 4 段 195 號

承辦人：俞崇曦

電話：02-27377085

E-mail：tangxi@itri.org.tw



1130020395013

407 台中市西屯區市政路 500 號 22 號樓之 3

受文者：台灣鋼線鋼纜工業同業公會

發文日期：中華民國 113 年 10 月 01 日

發文字號：工研策字第 1130020395 號

速別：普通件

密等：無

附件：如文

主旨：本院僅訂於本(113)年 10-11 月於彰化、高雄、臺北辦理「減碳因應與實作工作坊-ESG 報告書之切入國際市場供應鏈趨勢準則」檢送課程資訊議程一份，敬邀貴單協助發送給會員企業至鈞公誼。

說明：

- 一、世界各國對減碳政策之調整，及品牌商響應國際淨零倡議要求供應鏈減碳及永續發展，企業若不跟上國際永續趨勢，之後恐降低在全球供應鏈中的競爭力，企業永續及減碳已迫在眉睫。
- 二、為強化企業於國際形象以及出國展覽之 ESG 認知，開辦 ESG 國際永續標準與倡議及企業永續治理課程，於 10 月於彰化，11 月於高雄、臺北進行 3 場次培減碳因應與實作工作坊，希冀透過 ESG 基礎知識培訓、實務案例演練、分組討論等活動，協助我國企業制定 ESG 應對措施，精進風險管理與實踐能力，在全球市場落實 ESG 管理的趨勢中展現競爭力。
- 三、辦理相關內容如下：

(一)10/25 彰化 - 彰基國際培訓中心-菁英 A 廳(彰化縣彰化市建寶街 20 號 B1) 報名連結→ <https://reurl.c/c/D18jG6>

(二)11/01 高雄 - 高雄國立科學工藝博物館南館 S203 會議室(高雄市三民區九如一路 720 號)
報名連結→<https://reurl.cc/oyqy1V>

(三)11/15 臺北 - 集思交通部-202 會議室(台北市中正區杭州南路一段 24 號) 報名連結→ <https://reurl.c/c/MjGjkm>

四、聯絡窗口：工研院產科國際所 俞小姐 電話：02-27061610 #205，Mail: tangxi@itri.org.tw

正本受文者：台灣區鋼鐵工業同業公會、台灣區模具工業同業公會、台灣區紡紗工業同業公會、台灣區電機電子工業同業公會、台灣螺絲工業同業公會、台灣鋼鐵工業同業公會、中華民國全國工業總工會、台北市進出口商業同業公會、中華民國進出口商業同業公會全國聯合會、臺北市報關服務職業工會、高雄市進出口商業同業公會、台中市進出口商業同業公會、台灣鋼線鋼纜工業同業公會、台灣工具機暨零組件工業同業公會、台北市五金商業同業公會、中華民國五金商業總會、台中市五金商業同業公會、高雄市五金商業同業公會、台灣機械工業同業公會、台灣區水泥工業同業公會、台北市進出口同業公會、彰化縣職業總工會、彰化縣電腦商業同業公會、彰化縣產業聯盟總工會、彰化縣工業會、彰化縣總工會

院長

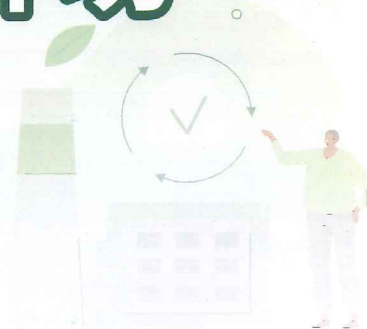


依本院權責劃分規定授權業務主管決行

減碳因應與實作工作坊

國際減碳倡議 / 企業碳定價 / ESG / SBT / CDP /
TCFD / TNFD / 碳權等超豐富免費課程等您挖掘！

免費課程



針對ESG揭露要點依照ESG個重大議題發展及強化實務概念規劃SBT科學基礎減碳等。減碳因應與實作工作坊活動期能透過含括講授、實作演練、分組討論等活動設計，協助企業深入減碳國際標準及強化ESG概念與實務，串聯國際供應鏈需求，協助在企業推動綠色轉型，爭取更多國際訂單。

時間	主題	講師
13:30-14:00	ESG之國際永續發展趨勢與衍生商機	工業技術研究院 胡珮華 研究員
14:00-14:05	休息	
14:05-15:05	全球永續報告書概況 切入全球市場落實企業ESG管理	台北科技大學 黃泓維 博士
15:05-15:10	休息	
15:10-16:50	GRI概念與準則切入國際市場供應鏈	台北科技大學 黃泓維 博士
16:50-17:20	ESG報告書撰寫事項與範疇實作演練	講師及工研院團隊等
17:20-17:30	問卷填寫賦歸	

地點

彰化基國際培訓中心
菁英A廳

時間

2024/10/25 (五)



地點

高雄國立科學工藝博物館
南館S203會議室

時間

2024/11/01 (五)



地點

台北集思交通部
202會議室

時間

2024/11/15 (五)

